

さわやかを選べる!住宅ローン 特徴と比較

さわやか住宅ローン (融資手数料型)

住宅ローン (保証会社保証付 保証料型)

保証会社	さわやか住宅ローン(保証会社保証無し)	一般社団法人 しんきん保証基金	全国保証株式会社
お使いみち	●住宅購入資金 ●住宅の新築資金 ●住宅の増改築資金 ●他金融機関等住宅ローンの借換資金		
ご融資金額	原則6,000万円以内 (1万円単位)	50万円以上 8,000万円以内 (1万円単位)	100万円以上 1億円以内 (1万円単位)
ご返済期間	1年以上 35年以内	1年以上 35年以内	2年以上 35年以内
ご融資 利率 <small>(2024年4月1日現在)</small>	変動	年0.825%以上 お借入れの全期間 (当金庫住宅ローンプライムレートより▲年1.650%) ※金利については、審査の上で決定させていただきます。	
	固定	原則変動金利のみの取扱い	
保証料 (一括払型)	不要	(例) ご融資金額1,000万円、ご返済期間35年、元利均等返済の場合	
		住宅プランCの場合… 232,000円	住みいるいちばん ネクストV(ファイブ) Cコースの場合…213,780円
保証付住宅ローン 事務取扱手数料	不要	55,000円(税込)	
保証会社 手数料	不要	不要	55,000円(税込)
当金庫 住宅ローン 手数料	当金庫所定の住宅ローン手数料が必要となります。 (例)ご融資金額1,000万円、ご返済期間35年、 元利均等返済の場合 プランCの場合…211,200円(税込)	不要	
不動産担保 手数料	下記の当金庫不動産担保事務取扱手数料(1) または(2)が必要となります。 (1)対象物件が東京都・神奈川県の場合/55,000円(税込) (2)対象物件が上記(1)以外の場合/66,000円(税込)	下記の当金庫不動産担保事務取扱手数料(1) または(2)が必要となります。 (1)対象物件が東京都・神奈川県の場合/55,000円(税込) (2)対象物件が上記(1)以外の場合/66,000円(税込)	

ご注意ください お借入れ金利は、お申込み日の金利ではなく、融資実行日の金利が適用となります。

ご確認ください ※上記の金利は、2024年4月1日現在のものです。金融情勢の変化等により、変更する場合があります。

- ご利用に際しましては、当金庫所定の審査をさせていただきます。審査結果によっては、ご希望にそえない場合がありますので、あらかじめご了承ください。
- 店頭にて商品概要説明書をご用意しております。
- 店頭にてご返済の試算をいたします。また、当金庫ホームページにローンシミュレーションをご用意しておりますのでご利用ください。

くわしくは、窓口・営業担当者までお問い合わせください。
テレホンサービス(フリーダイヤル)でもご案内しています。

(本部 営業統括部)
0120-258-336 ●受付時間は平日9:00~17:00
(当金庫休業日を除きます)

L2025.3.31



選べる

さわやかの 住宅ローン

夢のマイホーム
応援します!



LGBT等
同性パートナーの
方もご利用
いただけます!

住宅ローンのことなら当金庫へご相談ください!

融資手数料型

住宅購入
資金

さわやか住宅ローン

〈変動金利型〉 お取扱い期間 / 制度終了まで
※金利については審査の上で決定させていただきます。

住宅の新築
資金

住宅の増改
築資金

保証会社保証付 保証料型

住宅ローン

〈変動金利型・固定金利特約型〉 ●一般社団法人しんきん保証基金
●全国保証株式会社
お取扱い期間 / 2025年3/31日まで

他金融機関等
住宅ローンの
借換資金



インターネットで
仮審査のお申込みを
ご利用いただけます。

夢と未来のサポーター

さわやか信用金庫



くわしくは、窓口・営業担当者までお問い合わせください。

L2025.3.31

さわやか住宅ローン 商品概要

(融資手数料型)

2024年4月1日現在



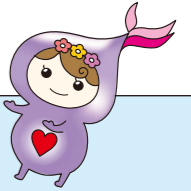
住宅ローン 商品概要

(保証会社保証付 保証料型)

2025年3月31日(月)までに
お借入れとなる方が対象となります。

2024年4月1日現在

さわやか住宅ローン(保証会社保証無し)	保証会社	一般社団法人 しんきん保証基金	全国保証株式会社
原則、 6,000万円 以内(6,000万円超の場合は個別にご相談ください)	ご融資金額	50万円以上 8,000万円 以内(1万円単位)	100万円以上 1億円 以内(1万円単位)
1年以上35年以内	ご返済期間	1年以上 35年 以内	2年以上 35年 以内
※ご融資物件等により制限があります。		※ご融資物件等により制限があります。	
・住宅購入資金 ・住宅の新築資金 ・住宅の増改築資金 ・他金融機関等住宅ローンの借換資金 ※当金庫にて現在ご利用中の住宅ローンお借り換えには、ご利用いただけません。 ※対象不動産は、建築基準法およびその他の法令の定め合致していることが必要です。	お使いみち	・住宅購入資金 ・住宅の新築資金 ・住宅の増改築資金 ・他金融機関等住宅ローンの借換資金 ※当金庫にて現在ご利用中の住宅ローンお借換えには、ご利用いただけません。 ※対象不動産は、建築基準法およびその他の法令の定め合致していることが必要です。	
当金庫所定の条件を満たす方 ①当金庫の営業地区内に居住している方、または営業地区内の事務所に勤務している方 ②原則として、前年年収100万円以上で安定継続している方 ③当金庫の会員および原則として団体信用生命保険に加入できる方 ④当金庫所定の返済負担比率の範囲内の方	ご利用いただける方	当金庫所定の条件を満たし、当金庫が指定する保証会社の保証が受けられる方 ①当金庫の営業地区内に居住している方、または営業地区内の事務所に勤務している方 ②前年年収100万円以上で安定継続している方 ③当金庫の会員および原則として団体信用生命保険に加入できる方 ④保証会社の定める返済負担比率の範囲内の方	
⑤原則として、お申込み時の年齢が満20歳以上満70歳未満の方、かつ最終ご返済時の年齢が満80歳未満の方 ⑥会社員(一般)、公務員等の方…勤続1年以上 ⑦LGBT等同性パートナーの方 上記以外の方(自営業者、法人役員の方など)は個別にご相談ください。		⑤お申込み時の年齢が満20歳以上満70歳未満の方、かつ最終ご返済時の年齢が満80歳以下(満80歳到達後の最初12月30日まで)の方 ⑥会社員・公務員の方…勤続1年以上 法人役員の方…勤続3年以上 自営業者の方…営業年数3年以上 ⑦LGBT等同性パートナーの方 ⑧育児および出産等の休暇中の方(職場復帰し安定した継続収入が見込める方)	⑤お申込み時の年齢が満20歳以上満65歳未満の方、かつ最終ご返済時の年齢が満80歳未満の方 ⑥会社員(一般)、公務員等の方…勤続1年以上 会社員(親族会社勤務)の方…勤続1年以上かつ通年決算2期以上 自営業者、法人役員の方…通年決算2期以上 ⑦LGBT等同性パートナーの方
 年 0.825% 以上 (お借入れの全期間、当金庫住宅ローンプライムレートより▲年1.650%) ※金利については、審査の上で決定させていただきます。	適用金利変動	年 0.825% (お借入れの全期間、当金庫住宅ローンプライムレートより▲年1.650%)	
 ※原則として、変動金利のみの取扱いとなります。	適用金利固定	〈2年〉年 0.950% 〈5年〉年 1.550% 〈10年〉年 1.700% 〈20年〉年 2.150% (固定期間終了後、当金庫所定金利▲年0.500%) ※固定金利特約期間終了後は、当金庫所定金利の固定金利特約型または変動金利型の住宅ローンをご選択いただけます。 ・お申し出がない場合は、上記当金庫所定の変動金利型にてお取扱いいたします(手数料は不要です)。 ・固定金利特約型住宅ローンをご選択された場合には、1回につき当金庫所定の手数料5,500円(税込)が必要となります。	
毎月均等返済(元金・元金) ※ボーナス返済(ご融資金額の50%以内)併用もご利用いただけます。	ご返済方法	毎月均等返済(元金・元金) ※ボーナス返済(ご融資金額の50%以内)併用もご利用いただけます。	
ご融資対象不動産(土地・建物)に当金庫を抵当権者とする抵当権(原則第一順位)を設定いたします。	担保	ご融資対象不動産(土地・建物)に当金庫を抵当権者とする抵当権(原則第一順位)を設定いたします。	
原則必要ありません。条件によっては必要となる場合があります。	保証人	保証会社が保証しますので、原則必要ありません。条件によっては必要となる場合があります。	
原則として、一般団体信用生命保険にご加入していただきます。保険料は、当金庫が負担いたします。 ※上記の他にも、お客さまのご負担(適用金利に年0.3%を上乗せ)により、下記の保険に加入することができます。 <input type="checkbox"/> 団体信用就業不能保障保険+3大疾病保障特約付団体信用生命保険 <input type="checkbox"/> 夫婦連生団信(連帯債務者の夫婦を対象)	団体信用生命保険	原則として、一般団体信用生命保険にご加入していただきます。保険料は、当金庫が負担いたします。 ※上記の他にも、お客さまのご負担(適用金利に年0.3%を上乗せ)により、下記の保険に加入することができます。 ・団体信用就業不能保障保険+3大疾病保障特約付団体信用生命保険 ・夫婦連生団信(連帯債務者の夫婦を対象とします)	
お客さま自身で火災保険にご加入いただけます。なお、一部のお取扱いについて、火災保険に質権を設定することがあります。	火災保険	お客さま自身で火災保険にご加入いただけます。なお、一部のお取扱いについて、火災保険に質権を設定することがあります。	
不要	保証料(一括払型)	(例)ご融資金額1,000万円、ご返済期間35年、元利均等返済の場合 住宅プランCの場合… 232,000円 住まいるいちばんネクストV(ファイブ)Cコースの場合… 213,780円	
不要	保証付住宅ローン事務取扱手数料	55,000円(税込)	
不要	保証会社手数料	不要	55,000円(税込)
当金庫所定の住宅ローン手数料が必要となります。 (例)ご融資金額1,000万円、ご返済期間35年、元利均等返済の場合 プランCの場合… 211,200円(税込)	当金庫住宅ローン手数料	不要	
下記の当金庫不動産担保事務取扱手数料(1)または(2)が必要となります。 (1)対象物件が東京都・神奈川県の場合 …… 55,000円(税込) (2)対象物件が上記(1)以外の場合 …… 66,000円(税込)	不動産担保手数料	下記の当金庫不動産担保事務取扱手数料(1)または(2)が必要となります。 (1)対象物件が東京都・神奈川県の場合 …… 55,000円(税込) (2)対象物件が上記(1)以外の場合 …… 66,000円(税込)	



- ご融資元金の一部繰上げ返済・全額返済やご返済条件等を変更される場合には、当金庫所定の手数料が必要となります。
- ご融資期間中に、ご返済の滞りなどが発生した場合には、表示の適用金利によるお取扱いを見直す場合があります。また、固定金利特約期間終了後の金利につきましても見直すことがあります。
- 上記表示の手数料は、消費税込みの金額にて表示しております。●お申込み内容により、ご利用条件が異なります。くわしくは、店頭または営業担当者にお問い合わせください。